



GRUPOS
Y
CAMPAMENTOS

CAMPING CABOPINO, MARBELLA (MÁLAGA)

UN ENTORNO ÚNICO JUNTO A UNA DE LAS MEJORES PLAYAS DE LA COSTA DEL SOL

INFORMACIÓN Y RESERVAS

WWW.ACTIVANDALUCIA.COM / INFO@ACTIVANDALUCIA.COM /  695941552

**PISCINA
EXTERIOR
Y CUBIERTA**

**COCINA
EN LAS
PROPIAS
INSTALACIONES**

**TALLERES Y
JUEGOS**

**ALOJAMIENTOS
AIRE
ACONDICIONADO-
BAÑO-FRIGO
ROPA DE CAMA**

**UNA DE LAS
MEJORES
PLAYAS
DE MARBELLA**

**ACTIVIDADES
AVENTURA
Y NÁUTICAS**

SERVICIOS

*PENSIÓN COMPLETA. COCINA ELABORADA EN NUESTRAS INSTALACIONES

*ACTIVIDADES DEPORTIVAS, MULTI-AVENTURA Y NÁUTICAS

*JUEGOS Y TALLERES

*MONITORES TITULADOS

*MATERIAL TÉCNICO Y DEPORTIVO

*1 GRATUIDAD CADA 25 PAX

*SEGUROS OBLIGATORIOS INCLUIDOS.

*ALOJAMIENTO EN MÓDULOS Y CABAÑAS CON AIRE ACONDICIONADO Y BAÑO

4 DÍAS 3 NOCHES

*Este programa puede ser modificado adaptándose a sus necesidades.

*Se disfrutará de las piscinas, siempre que el horario y la disponibilidad lo permita, al final de cada actividad.

*El orden de las actividades y estas mismas puede verse alteradas según las condiciones climatológicas o la coincidencia con otros grupos.

*Los horarios son orientativos.

*Entre actividades y comidas (tiempo libre) se podrán utilizar instalaciones y la piscina bajo la supervisión de los responsables del grupo.

*Se garantiza la disponibilidad de alojamientos después del almuerzo. En este caso se habilitará un lugar para el equipaje. El día de salida los alojamientos han de ser desocupados antes o después del desayuno según disponibilidad.

*Consulte el resto de condiciones de contratación en www.campingcabopino.com/grupos-y-viajes-escolares/condiciones-generales-de-venta/

DÍA 1

ACTIVIDAD DE MAÑANA

11:30 JUEGO ORIENTACIÓN.

Presentación del programa. Nos familiarizamos con el entorno con el juego de orientación

14:00 ALMUERZO

14:30 DESCANSO

ACTIVIDAD DE TARDE

16:30 PLAYA: KAYAK / BIG PADDLE SURF. Iniciación al Kayak de mar y navegamos en Paddle Surf Gigante con capacidad para 10 niños. Además, podemos complementar con juegos en arena.

19:30 DUCHA. Hora de llamar a la familia.

21:00 CENA

VELADA NOCTURNA

22:30 PISCINA NOCTURNA.

Nos relajamos con la música y las luces nocturnas de nuestra piscina climatizada

DÍA 2

9:00 DESAYUNO.

ACTIVIDAD DE MAÑANA

10:30 ARBORISMO & FÚTBOL/BASKET

Circuito de puentes colgantes, de diferente dificultad, cuyo final será realizando un rappel "volao".

14:00 ALMUERZO

14:30 DESCANSO

ACTIVIDAD DE TARDE

16:30 TIROLINA + VOLLEY/MALABARES

Nos deslizaremos por nuestra tirolina y disfrutaremos de juegos y dinámicas, así como piscina.

19:30 DUCHA. Hora de llamar a la familia.

21:00 CENA

VELADA NOCTURNA

22:30 VELADA DE JUEGOS. Disfrutamos la noche con canciones, risas y juegos antes de irnos a dormir.

DÍA 3

9:00 DESAYUNO.

ACTIVIDAD DE MAÑANA

10:30 PADDLE SURF Y SURF

Refrescante actividad donde ejercitamos el equilibrio de una forma divertida. Complementamos con juegos en la arena si el número de participantes lo requiere.

14:00 ALMUERZO

14:30 DESCANSO

ACTIVIDAD DE TARDE

16:30 ESCALADA + TIRO AL ARCO ó CABOLIMPIADAS

Medimos nuestra valentía y precisión para subir hasta arriba del rocódromo y acertar en nuestras dianas

19:30 DUCHA. Hora de llamar a la familia.

21:00 CENA

VELADA NOCTURNA

22:30 FIESTA IBICENCA. Despediremos la última noche de campamento con bailes y música.

DÍA 4

9:00 DESAYUNO. Antes del desayuno recogida de Bungalows y desalojo de los mismos. Guardamos las maletas en el mismo lugar del día de la llegada. (Nos dejamos puesto bañador y una mochila para cambiarse)

ACTIVIDAD DE MAÑANA

10:30 GYMKHANA ACUÁTICA o DINÁMICAS

Para despedir nos relajamos y divertimos con juegos en la piscina.

14:00 ALMUERZO

15:00 DESPEDIDA Y ENTREGA DE DIPLOMAS

Actividades opcionales con suplemento

Biopark Fuengirola



Selwo Marina



Aquamijas



Batalla láser



ACTIVIDADES + INFO

KAYAK

EN LA PARADISIACA PLAYA DE CABOPINO APRENDEREMOS LAS NOCIONES BÁSICAS DE ESTE DEPORTE EN CANOA Y NOS ADENTRAREMOS EN EL MAR PARA PASARLO EN GRANDE



PADDLE SURF Y BIG SUP

REFRESCANTE ACTIVIDAD QUE COMBINA EQUILIBRIO Y HABILIDAD. TANTO EN TABLAS INDIVIDUALES COMO NUESTRA BIG PADDLE PARA 10 PERSONAS LOS PARTICIPANTES DISFRUTARÁN DE UN BUEN RATO EN EL MAR



INICIACION SURF

TAMBIÉN EN NUESTRA PLAYA DE CABOPINO, APRENDEREMOS LOS CONCEPTOS BÁSICOS DE INICIACIÓN AL SUR PARA DESAFIAR LAS OLAS.



TIROLINA

NO TE PIERDAS LA INCREÍBLE SENSACIÓN DE DESLIZARTE ENTRE LOS ARBOLES CON LA MÁXIMA SEGURIDAD Y CONFORT. NUESTRA TIROLINA DISCURRE ENTRE ÁRBOLES Y SERÁ TODA UNA AVENTURA.



ARBORISMO

NUESTRO PARQUE DE AVENTURA PONDRÁ A PRUEBA A LOS PARTICIPANTES CON UN CIRCUITO DE PUENTES TIBETANOS Y OBSTÁCULOS QUE NO DEJARÁ INDIFFERENTE A NADIE.



TIRO CON ARCO Y ESCALADA

COMBINAMOS UN ROCODROMO CON 2 VÍAS DE DIFICULTAD CON UN RETO DE PRECISIÓN COMO ES EL TIRO CON ARCO.



GYMKHANAS Y ORIENTACIÓN

BUSQUEDA DE PISTAS POR EL CAMPING, GYMKHANAS ACUÁTICAS Y DEPORTIVAS CON RETOS MUY DIVERTIDOS QUE NO OLVIDARÁN.



COMPLEMENTARIAS

OFRECEMOS UNA BATERÍA DE ACTIVIDADES COMPLEMENTARIAS PARA PODER MINIMIZAR TIEMPOS DE ESPERA. ENTRE ELAS ESTÁN VOLLEY PLAYA, FUTBOL/BASKET, BALANCE BIKES, MALABARES Y JUEGOS DE MESA Y JUEGOS EN ARENA.



ACTIVIDADES OPCIONALES

AQUAMIJAS

PASAR UN DÍA EN EL PARQUE ACUÁTICO CON SUS AMIGOS SERÁ UNA DE LAS EXPERIENCIAS MÁS DIVERTIDAS DEL VIAJE



SELWO MARINA

ANIMALES MARINOS CON UN MARAVILLOSO ESPECTÁCULO DE DELFINES CON EL QUE ALUCINARÁN



BIOPARK

MUCHO MÁS QUE UN ZOO DONDE SE RECREAN LOS DIFERENTES HABITATS DE CADA ESPECIE. UNA VISITA LLENA DE SORPRESAS



LÁSER BATTLE

PARTICIPA EN UNA EMOCIONANTE BATALLA LÁSER. UTILIZA TU ESTRATEGIA PARA VENCER AL EQUIPO RIVAL. ¡PON A PRUEBA TU AGILIDAD Y TRABAJO EN EQUIPO!



MATERIAL NECESARIO

BOLSA DE ASEO COMPLETA *PIJAMA *ROPA CÓMODA PARA DEPORTE Y CAMPO, UNA MUDA DIARIA. *ZAPATILLAS DEPORTIVAS *GORRA, PROTECTOR SOLAR Y ANTIMOSQUITOS *UNA BOTELLA DE USO INDIVIDUAL PARA EL AGUA *BAÑADOR Y CHANCLAS *SUDADERA/CHAQUETA DE ABRIGO *MOCHILA *TOALLA DE BAÑO Y DUCHA. (SE RECOMIENDA SECADOR DE PELO DE VIAJE Y LINTERNA)

ALOJAMIENTO E INSTALACIONES

CABAÑAS Y BUNGALOWS MÚLTIPLES TOTALMENTE EQUIPADOS Y DOTADAS DE CUARTO DE BAÑO, LITERAS Y ROPA DE CAMA. LA INSTALACIÓN DISPONE DE 2 PISCINAS (UNA DE ELLAS CUBIERTA Y CLIMATIZADA), ROCODROMO, TIROLINA, PETANCA, PISTA DE VÓLEY, PISTA DE FÚTBOL-BALONCESTO, SALÓN SOCIAL, PING-PONG, PARQUE INFANTIL, CALISTENIA, SAUNA Y RESTAURANTES.

SERVICIOS INCLUIDOS

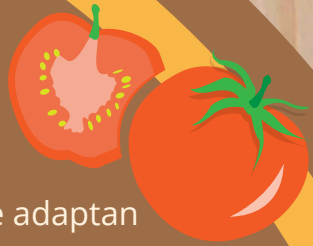
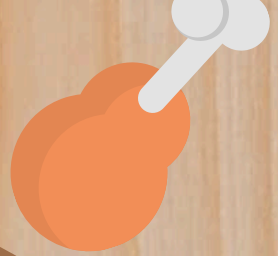
*PENSIÓN COMPLETA INCLUIDA MERIENDA
*ACTIVIDADES DEPORTIVAS, DE AVENTURA Y NAUTICAS
*MONITORES TITULADOS
*MATERIAL TÉCNICO Y DEPORTIVO
*1 GRATUIDAD CADA 25 PARTICIPANTES
*SEGUROS OBLIGATORIOS INCLUIDOS. LOS PARTICIPANTES DEBERÁN ACUDIR CON TARJETA SANITARIA Ó FOTOCOPIA DE LA MISMA Ó SEGURO SANITARIO PRIVADO.

POLÍTICA DE CANCELACIÓN

LAS CANCELACIONES CONLLEVARÁN LAS SIGUIENTES PENALIZACIONES EN FUNCIÓN DE LA ANTELACIÓN CON RESPECTO A LA FECHA DE LLEGADA:

*25% DEL PRECIO TOTAL DEL VIAJE (ANTICIPO ABONADO) SI SE PRODUCE ENTRE 30 Y 7 DÍAS ANTES DE LA LLEGADA.
*100% DEL COSTO TOTAL DEL VIAJE SI SE PRODUCE EN LOS ÚLTIMOS 6 DÍAS, NO SE PRESENTA O DEBE DE ABANDONAR EL VIAJE EN CURSO POR CUALQUIER CAUSA.

*CON MÁS DE 30 DÍAS DE ANTELACIÓN SE DEVOLVERÁ EL ANTICIPO EN SU TOTALIDAD. SI LOS PAGOS SE HICIERON INDIVIDUALMENTE DICHA DEVOLUCIÓN TENDRÁ 10€ DE GASTOS DE GESTIÓN.
CONSULTE RESTO DE CONDICIONES EN WWW.CAMPINGCABOPINO.COM.



MENUS

Todos nuestros menús se elaboran en las propias instalaciones y se adaptan a dietas especiales, intolerancias o alergias alimenticias

DESAYUNO

Cereales, bollería, tostadas, zumo, leche, Cola cao, café

ALMUERZOS

Paella / Lomo con patatas a lo pobre / Carne en salsa con arroz / Macarrones boloñesa / Ensalada pasta / Churrasco
*Todos los platos se acompañan con ensalada



MERIENDAS

Zumos, batidos, bollería, galletas, fruta

CENAS

Fajitas, hamburguesas, pizza, perritos, tortilla y san jacobos
*Todas las cenas van acompañadas de ensalada, patatas o ambas cosas



POSTRES

Fruta, natillas, yogur, helados



OPCIÓN PIC-NIC
bocata + fruta
+ zumo